

PARK21



Naamgeving PARK21

Een leidraad voor naamgeving



gemeente
Haarlemmermeer

Colofon

Tekst, vormgeving en drukwerk

Gemeente Haarlemmermeer

Postbus 250

2130 AG Hoofddorp

Telefoon 0900 1852

E-mail info@haarlemmermeer.nl

Internet www.haarlemmermeer.nl

Fotografie

Aerovista

november 2024

Inhoudsopgave

1.	Aanleiding.....	4
2.	Achtergrondinformatie	5
2.1	Visie, doelstellingen en ambities.....	5
2.2	Basisstructuur.....	5
2.3	De huidige situatie	6
3.	Structuurkaart PARK21	8
3.1	Gebiedsindeling.....	8
3.2	Wat krijgt een naam?	9
3.3	Meedenkactie	9
4.	Selectie van namen.....	10
4.1	Doorlopende fietsroute.....	10
4.2	Auto-ontsluiting Hoofddorp- Nieuw Vennep	10
4.3	Namen per zone	10
4.4	Bijzonder element: recreatieplas	12
4.5	Bijzonder element: polderuiterwaarde	12
4.6	Bijzondere elementen: bruggen.....	13
4.7	Bijzondere elementen: evenementenvelden	13
4.8	Polderfiguren.....	13
4.9	Overzicht	14
5.	Proces.....	16
6.	Bijlage.....	17

1. Aanleiding

'Straat'namen zijn een essentieel onderdeel binnen ruimtelijke projecten. Bij het programma PARK21 als groen recreatiegebied gaat naamgeving echter anders dan bij een woningbouwproject. In PARK21 is er geen sprake van 'straten', maar wel van wandel- en fietspaden, autowegen, velden, bruggen en een recreatieplas. Gezien de gefaseerde ontwikkelingen van de deelgebieden, biedt het dan ook een unieke kans om vooraf over de naamgeving na te denken.

Om te zorgen dat vanaf nu in de ontwerp- en opleveringsfase van de deelgebieden een samenhangende en logische naamgeving ontstaat, ontwikkelen we een leidraad voor naamgeving voor PARK21. In deze leidraad staan richtlijnen voor naamgeving van wegen, paden, bruggen, de recreatieplas, polderuiterwaarden en evenementenvelden. Deze naamgeving zal de herkenbaarheid van PARK21 en de vindbaarheid binnen het park vergroten. Daarnaast draagt de naamgeving bij aan de uiting van de kernboodschappen/doelstelling van PARK21. Op deze leidraad kunnen de nog te ontwikkelen deelgebieden voor hun naamgeving terugvallen.

2. Achtergrondinformatie

PARK21 wordt een grootschalig groen- en recreatiegebied in Haarlemmermeer van circa 1.000 hectare. Het gebied ligt tussen de kernen Hoofddorp en Nieuw-Vennep.

2.1 Visie, doelstellingen en ambities

PARK21 is een groot park in ontwikkeling, met ruimte voor sport en ontspanning, landbouw, innovatie, educatie en veel groen. Dit is de kernboodschap en de stip op de horizon waar we naartoe werken en onze belofte aan de doelgroepen (i.e. lokale bewoners, boeren, initiatiefnemers, inwoners, media).

Met PARK21 voorzien we in:

- De lokale behoefte aan recreatiemogelijkheden, kwantitatief, maar ook kwalitatief. Met een krachtige, groene en recreatieve oost-west en noord-zuid verbinding;
- Het samenbrengen van stad en platteland, inwoners en agrariërs. Zo ontstaan nieuwe perspectieven voor de landbouw;
- Het tot ontwikkeling brengen van recreatieve en toeristische functies, voor mensen uit de directe omgeving, maar ook voor regionale en (inter)nationale bezoekers;
- Een voorbeeldproject op gebied van duurzaamheid/klimaatadaptie met onder andere een toekomstgericht robuust watersysteem.

2.2 Basisstructuur

De ambities van PARK21 komen zichtbaar terug in de verschillende lagen. PARK21 wordt namelijk opgebouwd uit drie lagen: de polderlaag, de parklaag en de leisurelaag.

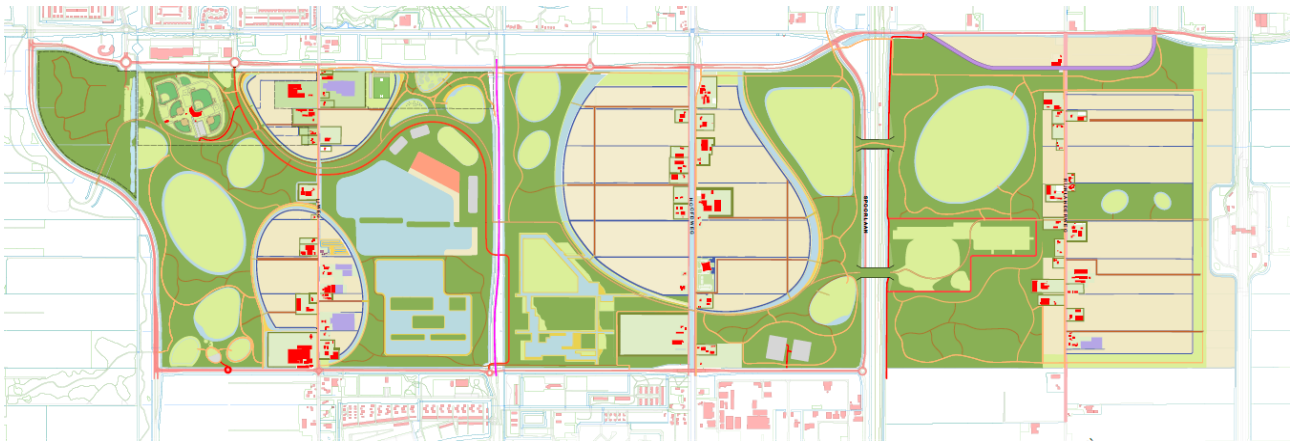
- De parklaag is een openbaar toegankelijke, recreatieve groenstructuur en zorgt voor samenhang en verbinding in PARK21. Hier ligt het recreatieve netwerk van wandel-, fiets-, skate- en ruitersporen. De parklaag vormt ook de groen-blauwe verbinding die gelegd wordt tussen gebieden en draagt bij aan de biodiversiteit.
- De polderlaag houdt het bestaande open polderlandschap zichtbaar en herkenbaar, het verankert de cultuurhistorie in het park. Ook biedt het ruimte voor transformatie naar kringlooplandbouw en verbrede stadslandbouw in het polderland en de agrarische erven in het polderlint.
- De leisurelaag biedt (commerciële en semi-publieke) duurzame educatieve en/of recreatieve voorzieningen. Deze vrijetijdsvoorzieningen worden landschappelijk ingepast in de groene omgeving en versterken, verbreden en vergroten de parklaag.

De verschillende lagen worden met elkaar verbonden door de te realiseren basisstructuur (figuur 1). Deze vormt de ruggengraat van de parklaag en zorgt voor noodzakelijke verbindingen van de kernen binnen Haarlemmermeer naar het park. De basisstructuur zorgt ervoor dat de algehele groene uitstraling van het park te allen tijde behouden wordt. En vormt tevens de basis voor de initiatieven die ontwikkeld worden in PARK21. Door eerst de basisstructuur te realiseren, ontstaat een aaneengesloten structuur en wordt versnippering van deelontwikkelingen met beperkte samenhang voorkomen. De basisstructuur in de groene omgeving verbindt niet alleen de verschillende kernen in Haarlemmermeer, maar eveneens de verschillende (tijdelijke) functies in PARK21. Binnen de basisstructuur krijgen bijzondere en aantrekkelijke functies (icoonprojecten) een plek. Hier komen het parkhart met de recreatieplas, een uiterwaarde als belangrijk onderdeel van het watersysteem en velden voor kleine en grotere evenementen.



Figuur 1. Te realiseren basisstructuur PARK21 in 2030

Als stip op de horizon hopen we het eindbeeld van PARK21 in 2040 te realiseren.



Figuur 2. Eindbeeld PARK21 in 2040

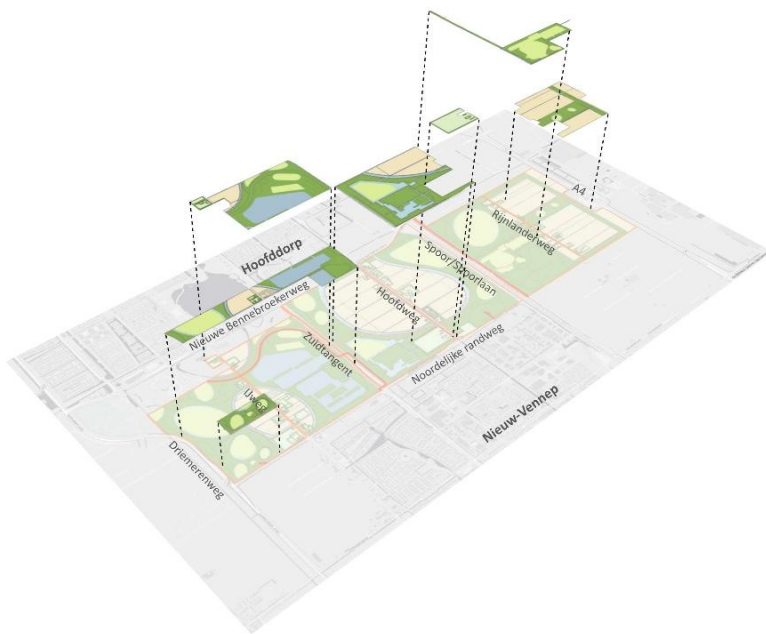
2.3 De huidige situatie

De aanleg van PARK21 verloopt in verschillende fases. Zo zijn sommige delen van PARK21 al in gebruik. In het noordwestelijke deel vind je bijvoorbeeld Klimpark21, Sportcomplex de Pioniers en speeltuin Kleiland. En in het oostelijk deel van het park organiseren de Parklandenboeren al diverse economische activiteiten zoals boerderijwinkels en terugkerende evenementen.

Andere deelgebieden van het park zijn nog in de plan- en/of uitwerkingsfase. Zo wordt in het oostelijke deel het voormalig baggerdepot van 26 hectare veranderd. Hier komt een groen en openbaar park met heuvels, waar fietsers en wandelaars hun weg kunnen vinden, met plek voor een beperkt aantal kleine en grotere evenementen.

In het midden van PARK21 verandert het gebied achter het landgoed Kleine Venne. Dit is een gebied van ongeveer 50 hectare, gelegen tussen de busbaan Zuidtangent en de Hoofdweg westzijde. In dit deelgebied komt een park met veel water, groen en paden. Het park moet een glooiend landschap worden met water, moeras, bos en heuvels. Verder is hier ruimte voor een beleevingscentrum rondom landbouw.

In het westelijk deel van het park start nu de planontwikkeling van het deelgebied achter de Van Zantenhal. Hier is ruimte voor groen en maatschappelijke voorzieningen. In het oostelijk deel volgt binnenkort uitwerking van circa 16 hectare park in combinatie met behoud van agrarisch gebied. Hier ligt het accent op recreëren in het groen en bij de boer. Ook is voor een groot deel van het gebied aan de westkant rond de IJweg (aansluitend aan het eerste deel van het PARK) gestart met de ontwerpwerkzaamheden. Hier ligt het accent op de recreatieplas en het parkhart.



Figuur. 3 Deelgebieden in PARK21 die in ontwikkeling zijn (Beeld: Planmaat)

3. Structuurkaart PARK21



Figuur 4. Schematische weergave van de wegenstructuur in PARK21

3.1 Gebiedsindeling

Binnen het Masterplan van PARK21 zijn verschillende soorten infrastructuur opgenomen, waaronder de hoofdfietsroute van west naar oost en een ontsluitingsweg naar het parkhart vanuit noord en zuid. De hoofdfietsroute vormt in de toekomst een verbinding tussen alle parkdelen binnen het landschapspark. De route vormt een verbinding tussen de Westeinderscheg en de Duin- en Bollenstreek en de kustzone. Aan de oostzijde sluit het pad (voorlopig) aan op de Rijnlanderweg.

Wegenstructuur

- Autoweg Noord-Zuid
- Losse paden
- Fietsroute West-Oost
- Recreatieplas
- Polderuiterwaarde
- Grote bruggen
- Weg die zone 5 ontsluit
- Ontsluitingszone auto
- Velden Park-Evenemententerrein

Aangezien het noordwestelijk (eerste) deelgebied al in gebruik is, hebben daar in het verleden ook paden een naam gekregen. Zo bestaan de volgende wegen en paden al:

- Nieuwe Molenaarslaan (bestaande naamgeving in Floriande, naam weg is doorgetrokken)
- Leendert van der Meulenpad (afgeleid van oud-wielrenner uit Haarlemmermeer)
- Frans Mahnpad (afgeleid van oud-wielrenner uit Haarlemmermeer)
- Koning Willem Alexanderpad (fietspad van en naar het sportcomplex met zelfde naamgeving)
- Kleilandpad (fiets-/voetpad door eerste deelgebied oostzijde, pad is vernoemd naar naamgeving van de speeltuin)

Het gebied van PARK21 is opgedeeld in zes zones die ieder een thema hebben. Deze thema's zijn daarom richtinggevend voor de naamgeving binnen iedere zone. Daarbij is het uitgangspunt wel dat de totale naamgeving van PARK21 samenhangend en logisch blijft.

- Zone 1: Sport & ontspanning
- Zone 2: Watersport & recreatie
- Zone 3: Landbouw, innovatie en educatie
- Zone 4: Landbouw, ontspanning en educatie
- Zone 5: Landbouw, ontspanning en vermaak
- Zone 6: Landbouw



Figuur 5. Zonegebieden PARK21

Binnen PARK21 worden verschillende sferen onderscheiden:

- in het westelijk deel overheerst de parksfeer (zones 1 en 2);
- in het middendeel bepaalt de (stads)landbouw de sfeer (zones 3 en 4);
- in het oostelijk deel zijn de vrijetijdsvoorzieningen (leisure) en landbouw prominent aanwezig (zones 5 en 6).

De bestaande Frans Mahnpad en Leendert van der Meulenpad liggen in het gebied Sport en Ontspanning en passen daar als oud-wielrenners goed bij.

3.2 Wat krijgt een naam?

In het park is naamgeving op de volgende onderdelen van toepassing:

1. Verharde fiets/wandelpaden
2. De doorlopende fietsroute tussen west en oost
3. De auto-ontsluiting tussen noord (Hoofddorp) en zuid (Nieuw-Vennep)
4. De auto-entrees die de zones van PARK21 ontsluiten
5. Bijzondere elementen
 - a. Grote bruggen
 - b. Recreatieplas (in het parkhart)
 - c. Polderuiterwaarde (in deelgebied van zone 3)
 - d. Evenementenvelden (in deelgebied van zone 5)

Richtlijnen voor naamgeving

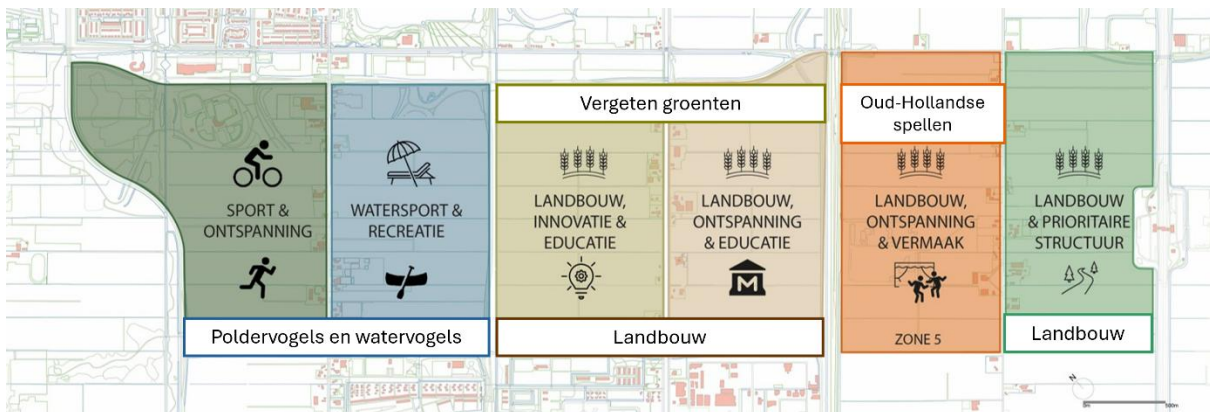
Namen moeten aan een aantal regels voldoen:

- Een pad etc. kan de naam van een persoon krijgen als deze persoon:
 - Zich goed heeft gedragen.
 - Van bijzondere betekenis is geweest voor de gemeenschap.
 - Minimaal 15 jaar is overleden.
 - In de buurt van het pad heeft gewoond. Of op een andere manier binding heeft gehad met de omgeving van het pad.
- Namen van bedrijven zijn niet toegestaan.
- De naam komt niet dubbel voor in dezelfde gemeente.
- Namen moeten goed uitspreekbaar en niet te moeilijk te schrijven zijn.
- Als kan worden aangetoond dat het pad in de volksmond al een naam heeft, heeft deze naam de voorkeur.

3.3 Meedenkactie

We hebben bewoners uit Haarlemmermeer laten meedenken over de naamgeving via een meedenkactie. Op basis van de inzendingen die voldeden aan de richtlijnen, hebben we een selectie gemaakt van geschikte namen. Hieruit zijn de volgende thema's geselecteerd:

1. Vogels uit de polder
2. Watervogels
3. Vergeten groenten
4. Landbouw
5. Specifieke namen (voor de bijzondere elementen i.e. brug, recreatieplas, polderuiterwaarde en evenementenvelden)
6. Oud-Hollandse spellen

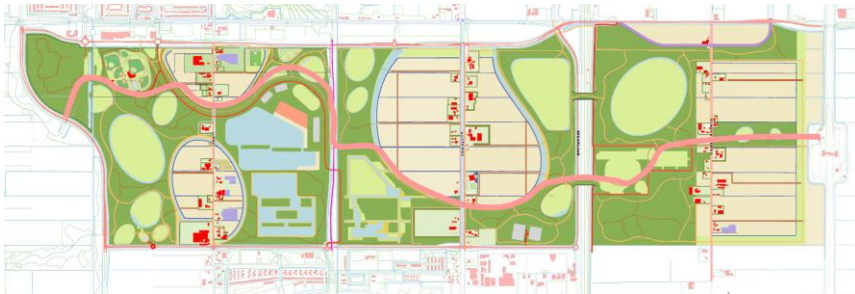


Figuur 6. Thema's naamgeving per zonegebied PARK21

4. Selectie van namen

4.1 Doorlopende fietsroute

De doorlopende fietsroute loopt van west naar oost door PARK21 en loopt daarmee door alle zes zonegebieden. Een deel van dit fietspad is al in het noordwestelijke deel gerealiseerd en heeft de naam **Leendert van der Meulenpad**. Vanaf de kruising met het Frans Mahnpad heeft de route nog geen naam. Het voorstel is om de bestaande naam ook voor het resterende fietspad aan te houden.



4.2 Auto-ontsluiting Hoofddorp- Nieuw Venne

De auto-ontsluiting loopt van noord naar zuid en verbindt daarmee het centrale deel van PARK21 met Hoofddorp en Nieuw-Venne. Aan de noordkant heeft het eerste deel hiervan al de naam Nieuwe Molenaarslaan. Vanaf de kruising richting het zuidoosten zal het deel een nieuwe naam krijgen, de **Plevierlaan**. De Plevier is een pioniersoort vogel die het liefst op kaal, onbegroeid terrein broedt. Dit past bij de pioniershistorie van Haarlemmermeer.



4.3 Namen per zone

De volgende thema's kunnen worden toegepast op verharde wandelpaden en kleinere fietspaden.

Vogels uit de polder en lokale verwijzing -> zone 1

Voor zone 1 kiezen we voor namen van vogels uit de polder, maar ook een enkele naam met een lokale verwijzing, namelijk 'Flumen'. Nabij of door het deelgebied achter de Van Zantenhal dat in zone 1 wordt ontwikkeld stroomde in de Middeleeuwen in het toen aanwezige stroomgebied het riviertje 'Flumen Fennepa'. Deze verwijzing passen we toe via de aansluitende wegen. Daarnaast is in zone 1 ook het bestaande Frans Mahnpad, dat onderdeel van dit gebied blijft.

Ontsluitingsweg

1. Buizerdlaan (noord)
2. Flumenlaan (zuid)

Paden

Bestaand: Frans Mahnpad

Nieuw:

3. Buizerdpad (aansluitend op Buizerdlaan)
4. Flumenpad (aansluitend op Flumenlaan)
5. Ransuilenpad

6. Oeverwaluwpad
7. Huiswaluwpad
8. Boerenwaluwpad
9. Veldleeuwerikpad

Watervogels -> zone 2

In zone 2 zal zowel een recreatieplas komen als enkele paden. Hier kiezen we voor namen van watervogels voor de paden en een aansluitende naam voor de ontsluitingsweg die verbindt met de recreatieplas.

Ontsluitingsweg

1. Plevierlaan

Paden watervogels

1. Plevierpad
2. Waterhoenpad
3. Lepelaarpad
4. IJsvogelpad
5. Kokmeeuwpad
6. Meerkoetpad
7. Knobbelzwaanpad

Bron: Lijst van gespotte wilde dieren 2023 – Fauna Haarlemmermeer

Vergeten groenten -> zone 3

In zone 3 komt er een ontsluitingsweg en enkele paden. In deze zone staat landbouw, innovatie en educatie centraal. Binnen deze zone kiezen we daarom voor vergeten groenten, dat een link legt met het thema.

Ontsluitingsweg

2. Laan van Postelein

Paden

3. Posteleinpad (aansluiten op Laan van Postelein)
4. Schorseneerpad
5. Meiraappad
6. Zuringpad
7. Warmoespad
8. Bladmoespad
9. Rammenaspad
10. Klein Venneppad

- *Hier ligt het bestaande landgoed Kleine Vennep uit 1928. Deze naam heeft net als Flumen een lokale verwijzing naar het gebied.*

Landbouwgewassen -> zone 4

Ook in zone 4 staat landbouw centraal en komen er zowel paden als een ontsluitingsweg. Hier is de keuze voor namen gebaseerd op de gewassen van de landbouw in Haarlemmermeer.

Ontsluitingswegen

1. Korenlaan (noord)
2. Tarwelaan (zuid)

Paden

3. Korenpad (aansluitend op korenlaan)
4. Tarwepad (aansluitend op tarwelaan)
5. Graanpad
6. Uienpad
7. Gerstepad
8. Aardappelpad
9. Suikerbietenpad

Oud-Hollandse spellen -> zone 5

In zone 5 is het gebied gericht op landbouw, ontspanning en vermaak. Hier zullen in de toekomst ook evenementen plaatsvinden. Daarom is gekozen voor het thema Oud-Hollandse spellen dat als thema een verwijzing maakt naar het boerse Hollandse karakter en ontspanning en vermaak.

Ontsluitingsweg

1. Elementenlaan (aansluitend op Elementenbrug)

Paden

2. Vliegerpad
3. Sjoelpad
4. Hinkelpad
5. Knikkerpad
6. Pimpampetpad
7. Skelterpad
8. Tollenpad
9. Steltenpad

Landbouwberoepen -> zone 6

Als laatste komt ook in zone 6 het thema landbouw voor. Hier staat landbouw het meest centraal samen met de prioritaire structuur van het park. Dit gebied behoudt ook het grootste deel landbouwgrond. Daarom is als thema gekozen voor landbouwberoepen, waarin een link wordt gelegd naar de bestaande boeren.

Paden

1. Zaaierspad
2. Dorserspad
3. Kaasmakerspad
4. Hovenierspad
5. Klompenmakerspad
6. Schaapscheerderspad
7. Wagemakerspad
8. Boerenpad

4.4 Bijzonder element: recreatieplas

In PARK21 komt een grote recreatieplas. Hiervoor is uit de verschillende inzendingen één naam gekozen: **Beinsdorperplas**. Deze naam verwijst naar het eiland Beinsdorp dat voor de drooglegging in het Haarlemmermeer lag, en zelfs op vergelijkbare locatie als de nieuwe recreatieplas.



4.5 Bijzonder element: polderuiterwaarde

In zone 3, tussen de Zuidtangent en Hoofdweg westzijde staat het thema landbouw, innovatie en educatie centraal. Hierin wordt een polderuiterwaarde aangelegd dat zal dienen als iconisch element in het natuurlandschap. Een voorstel voor naamgeving is gebaseerd op de historische verwijzing naar het oorspronkelijke landschap. Gebaseerd op Flumen Fennepa: **Fennepawaard** (voormalige veenrivier in dit gebied).

4.6 Bijzondere elementen: bruggen

In PARK21 worden er twee grote bruggen aangelegd: de brug over de Hoofdvaart en de Spoorbrug. De huidige Leendert van de Meulenbrug over de Driemerenweg (in het noordwestelijk deel) behoudt zijn naam. De volgende naamsuggesties zijn afkomstig van bewoners in de meedenkactie en verwijzen op eigen wijze naar de lokale omgeving.

Brug Hoofdvaart

- Stad en Lande brug (in Haarlemmermeer gaan landelijk en stedelijk samen)

Spoorbrug

- Elementenbrug (lucht - Schiphol, water - sloten en voormalig meer, aarde - landbouw, vuur - smeden van de spoorrails)



4.7 Bijzondere elementen: evenementenvelden

Tussen het spoor en de Rijnlanderweg aan de oostkant van PARK21 komen er drie evenementenvelden. De bekendheid van de locatie wordt dan voornamelijk door de namen van de evenementenvelden gedragen. Onderstaande naamsuggesties zijn zowel gebaseerd op het thema landbouw, ontspanning en vermaak, als de lokale historie.



1. De Hoeve
 - a. *Dit was een jongeren centrum dat is gesloopt en nu een betekenisvolle plaats. Dit verwijst naar zowel cultuur als historie.)*
2. De Hoepel
3. De Stoeprand

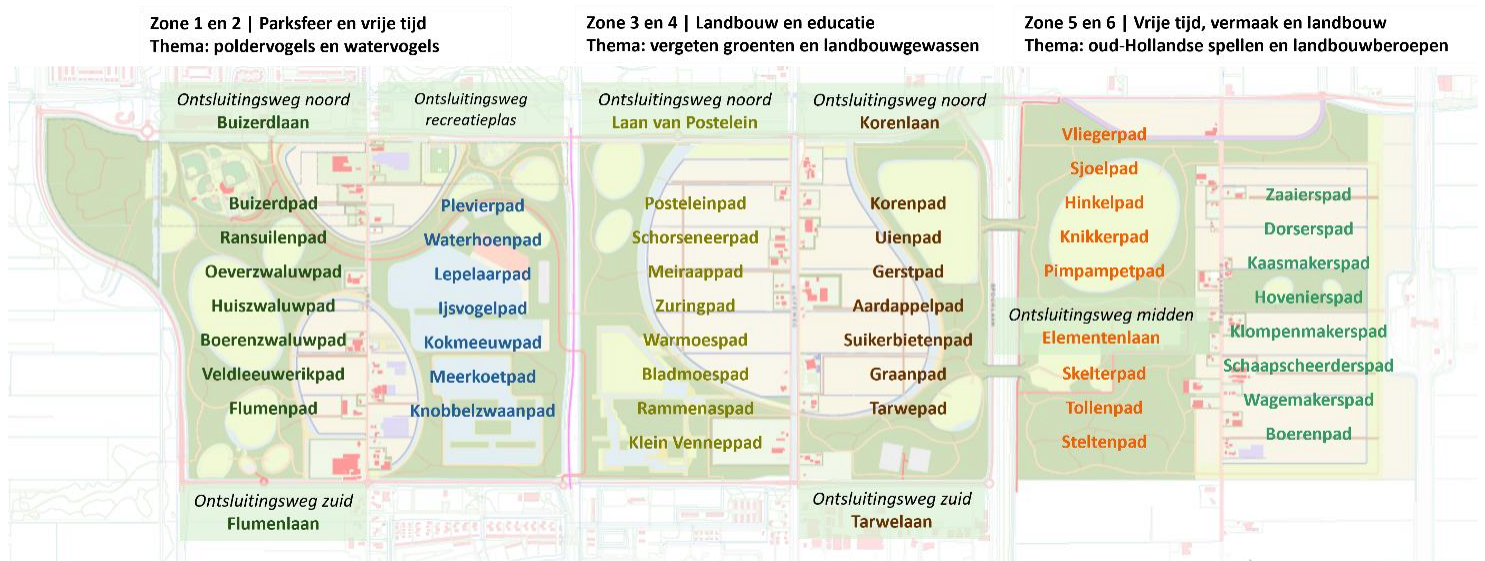
4.8 Polderfiguren

Langs de doorgaande wegen die het park van noord naar zuid doorkruisen – IJweg, Hoofdweg en Rijnlanderweg – en/of langs de tochten (IJtocht, Nieuwerkerkertocht, Kagertoht) komen zogenaamde entreeobjecten, de polderfiguren. Dit zijn historische personen die een bijdrage hebben geleverd aan de ontwikkeling van de Haarlemmermeerpolder. Drie polderfiguren zijn al gerealiseerd. De intentie is er nog drie te realiseren. De kunstobjecten zijn van de hand van Uppig Identity Store, Richard van Os.

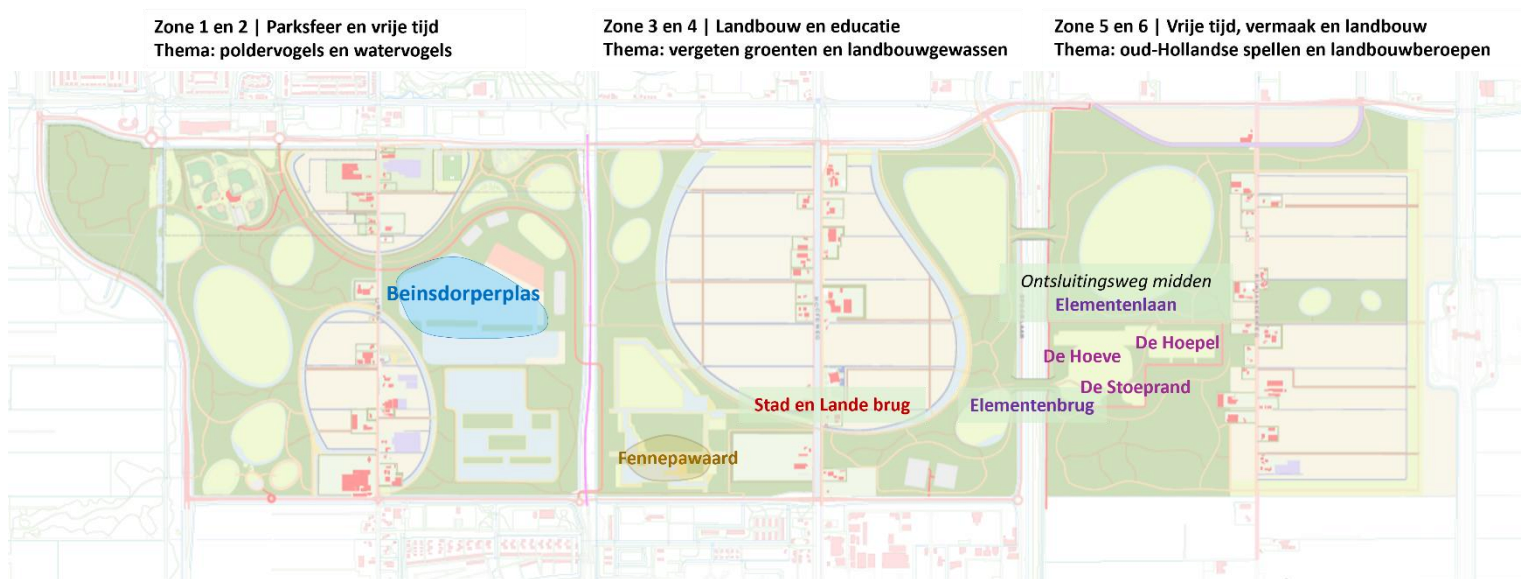
Uit de meedenkactie zijn drie naamsuggesties gekomen die een historische verwijzing hebben. Deze staan met hun unieke verhaal buiten de thema's van de zonegebieden. Wij stellen daarom voor onderstaande namen als polderfiguur en pad ernaartoe toe te passen. De locatie is niet gekoppeld aan een van de zones, maar aan heel PARK21. Op het moment dat de locatie bekend is, zullen we hierover een nader besluit nemen.

1. (Metje) Boogaard (mogelijk met aansluitend Boogaardpad)
 - Zij was een verzetsheld en kwam uit een ‘verzetsfamilie’ die veel heeft betekend voor Haarlemmermeer tijdens de Tweede Wereldoorlog.
2. Juffrouw Jagt (mogelijk met aansluitend Jagtpad)
 - Vroedvrouw van 1887 tot 1927 – hielp bij de bevalling van 4.000 baby’s
3. Hermina Maria Dijk (mogelijk met aansluitend Hermina Maria Dijkpad)
 - Vrouw van burgemeester Jacob Amersfoortd – actief betrokken bij de ontginning van de Haarlemmermeer en begenadigd pianiste.

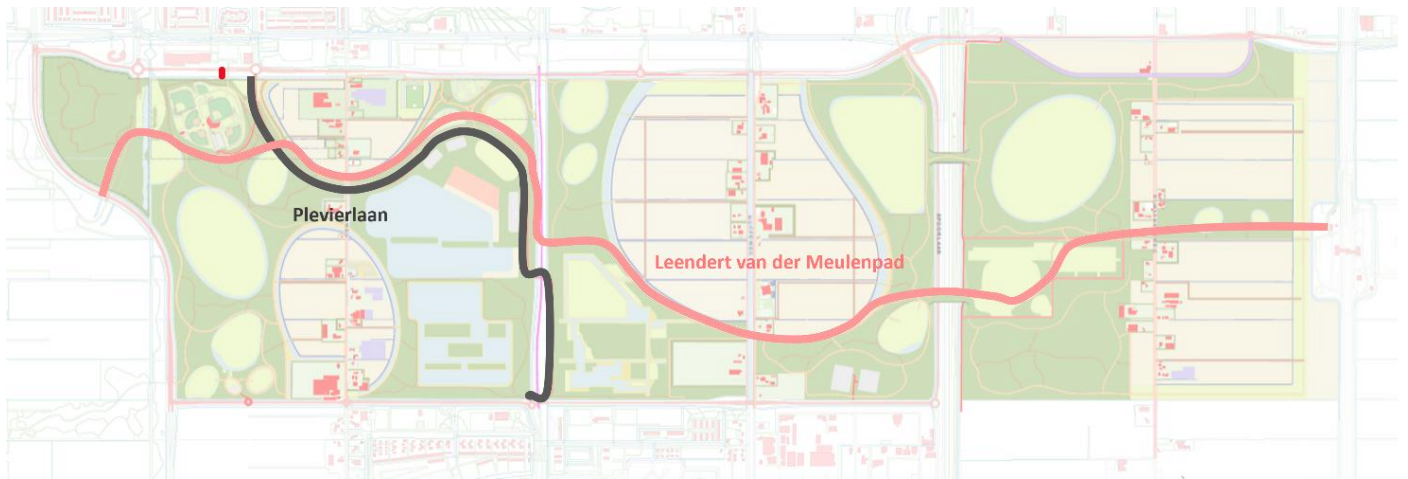
4.9 Overzicht



Figuur 7. Voorstel naamgeving van paden PARK21



Figuur 8. Voorstel naamgeving van bijzondere elementen PARK21



Figuur 9. Voorstel naamgeving van doorlopend fietspad en auto-ontsluiting recreatieplas PARK21

De namen Boogaardpad, Jagtpad en Hermina Maria Dijkpad krijgen mogelijk een plek nabij te realiseren Polderfiguren. De exacte locatie moet nog worden bepaald en kan in alle zones worden toegepast.

5. Proces

De namen in de leidraad zijn, gelinkt aan een voorlopige locatie, verwerkt in de Basisregistratie Adressen en Gebouwen (BAG). Op het moment van een Voorlopig Ontwerp (VO) per deelgebied worden de namen, toegewezen aan dit deelgebied en zone, vanuit de leidraad direct toegepast en definitief verwerkt in de Basisregistratie Adressen en Gebouwen (BAG). Hiervoor is geen verdere besluitvorming nodig en kunnen de opties uit de leidraad direct worden toegepast. Enkel indien wordt afgeweken van de leidraad is een nieuw besluit nodig.

6. Bijlage

Gebied rond de Ijweg



Paden poldervogels

1. Flumenpad
2. Veldleeuwerikpad
3. Boerenzwaluwpad
4. Huiszwaluwpad
5. Oeverzwaluwpad
6. Buizerdpad
7. Ransuilenpad

Paden watervogels

8. Plevierpad
9. Waterhoenpad
10. Lepelaarpad
11. IJsvogelpad
12. Kokmeeuwpad
13. Meerkoetpad
14. Knobbelzwaanpad

Ontsluitingswegen

- A. Flumenlaan
- B. Buizerdlaan
- C. Plevierlaan

Recreatieplas

- U. Beinsdorperplas

Doorlopend fietspad

- V. Leendert van der Meulenpad

Gebied rond de Hoofdweg



Paden vergeten groenten

15. Posteleinpad
16. Schorseneerpad
17. Meiraappad
18. Zuringpad
19. Warmoespad
20. Bladmoespad
21. Rammenaspad
22. Klein Vennepad

Paden landbouwgewassen

23. Uienpad
24. Korenpad
25. Gerstpad
26. Aardappelpad
27. Suikerbietenpad
28. Tarwepad
29. Graanpad

Ontsluitingswegen

- D. Laan van Postelein
- E. Korenlaan
- F. Tarwelaan

Brug Hoofdvaart

- SL. Stad en Landebrug

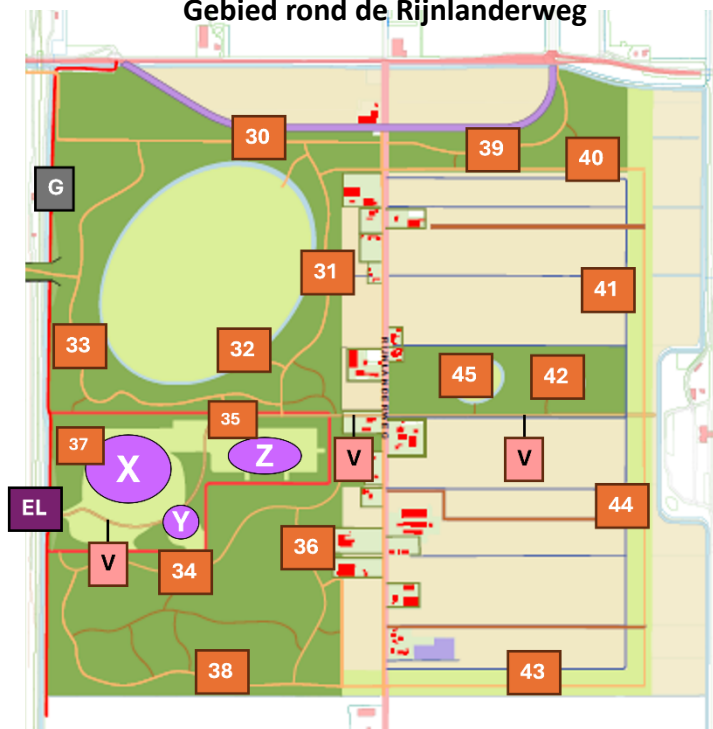
Doorlopend fietspad

- V. Leendert van der Meulenpad

Polderuiterwaarde

- W. Fennepawaard

Gebied rond de Rijnlanderweg



Paden oud-Hollandse spellen

- 30. Vliegerpad
- 31. Sjoelpad
- 32. Hinkelpad
- 33. Knikkerpad
- 34. Pimpampetpad
- 35. Skelterpad
- 36. Tollenpad
- 37. Steltenpad

Paden landbouwberoepen

- 38. Zaaierspad
- 39. Dorserspad
- 40. Kaasmakerspad
- 41. Hovenierspad
- 42. Klompenmakerspad
- 43. Schaapscheerderspad
- 44. Wagemakerspad
- 45. Boerenpad

Ontsluitingswegen

- G. Elementenlaan

Spoorbrug

- EL. Elementenbrug

Doorlopend fietspad

- V. Leendert van der Meulenpad

Evenementenvelden

- X. De Hoeve
- Y. De Stoeprand
- Z. De Hoepel

