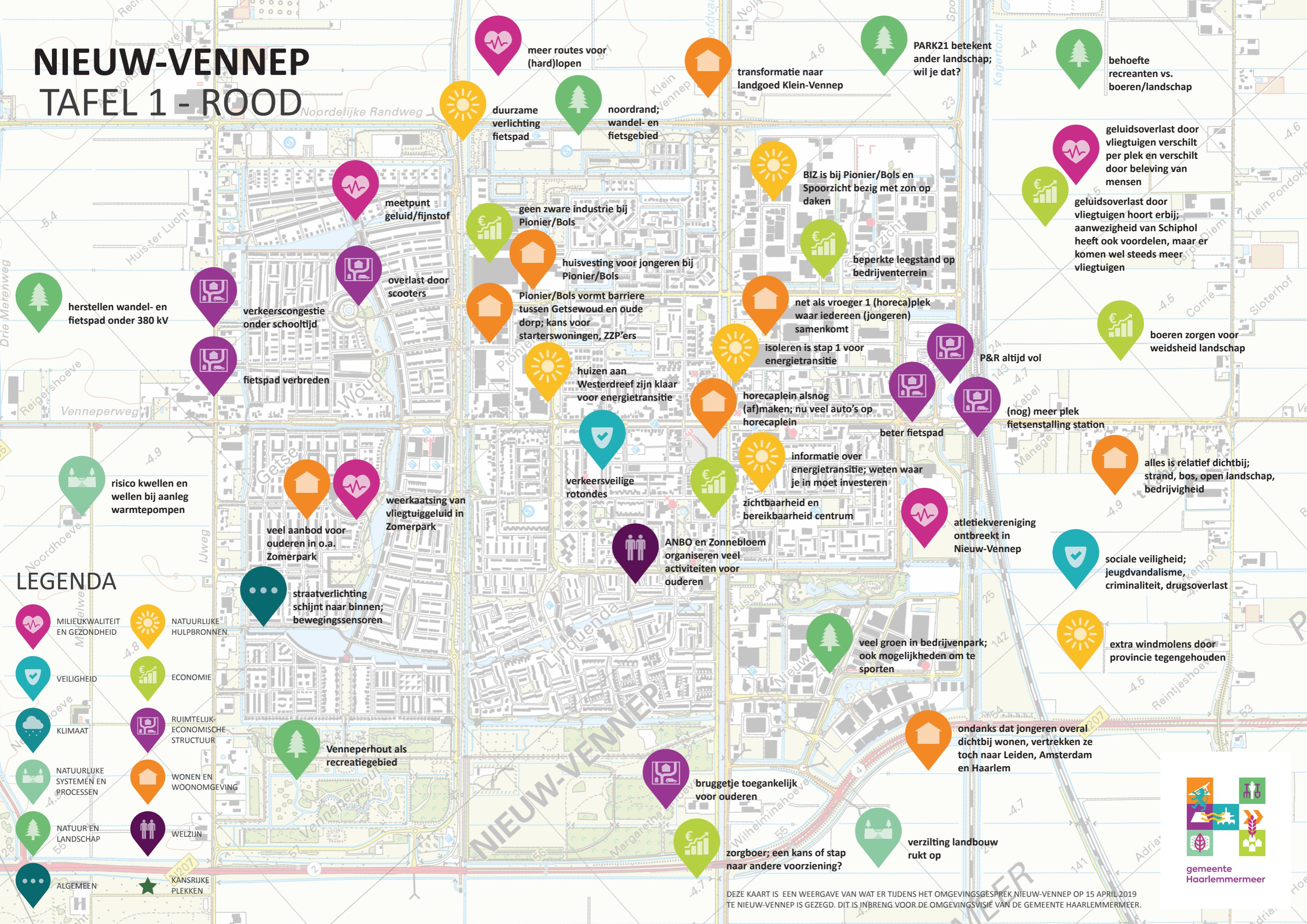


# NIEUW-VENNEP

## TAFEL 1 - ROOD



### LEGENDA

- MILIEUKWALITEIT EN GEZONDHEID
- NATUURLIJKE HULPBRONNEN
- VEILIGHEID
- ECONOMIE
- KLIMAAT
- RUIMTELIJK-ECONOMISCHE STRUCTUUR
- NATUURLIJKE SYSTEMEN EN PROCESSEN
- WONEN EN WOONOMGEVING
- NATUUR EN LANDSCHAP
- WELZIJN
- ALGEMEEN
- KANSRIJKE PLEKKEN

meetpunt geluid/fijnstof

overlast door scooters

verkeerscongestie onder schooltijd

fietspad verbreden

risico kwelen en wellen bij aanleg warmtepompen

veel aanbod voor ouderen in o.a. Zomerpark

weerkaatsing van vliegtuiggeluid in Zomerpark

straatverlichting schijnt naar binnen; bewegingssensoren

Venneperhout als recreatiegebied

meer routes voor (hard)lopen

duurzame verlichting fietspad

noordrand; wandel- en fietsgebied

geen zware industrie bij Pionier/Bols

huisvesting voor jongeren bij Pionier/Bols

Pionier/Bols vormt barriere tussen Getsewoud en oude dorp; kans voor starterswoningen, ZZP'ers

huizen aan Westerdreef zijn klaar voor energietransitie

verkeersveilige rotondes

ANBO en Zonnebloem organiseren veel activiteiten voor ouderen

transformatie naar landgoed Klein-Vennep

BIZ is bij Pionier/Bols en Spoorzicht bezig met zon op daken

beperkte leegstand op bedrijventerrein

net als vroeger 1 (horeca)plek waar iedereen (jongeren) samenkomt

isoleren is stap 1 voor energietransitie

horecaplein alsnog (af)maken; nu veel auto's op horecaplein

beter fietspad

informatie over energietransitie; weten waar je in moet investeren

zichtbaarheid en bereikbaarheid centrum

veel groen in bedrijvenpark; ook mogelijkheden om te sporten

PARK21 betekent ander landschap; wil je dat?

behoefte recreanten vs. boeren/landschap

geluidsoverlast door vliegtuigen verschilt per plek en verschilt door beleving van mensen

geluidsoverlast door vliegtuigen hoort erbij; aanwezigheid van Schiphol heeft ook voordelen, maar er komen wel steeds meer vliegtuigen

boeren zorgen voor weidsheid landschap

P&R altijd vol

(nog) meer plek fietsenstalling station

alles is relatief dichtbij; strand, bos, open landschap, bedrijvigheid

atletiekvereniging ontbreekt in Nieuw-Vennep

sociale veiligheid; jeugd vandalisme, criminaliteit, drugsoverlast

extra windmolens door provincie tegengehouden

ondanks dat jongeren overal dichtbij wonen, vertrekken ze toch naar Leiden, Amsterdam en Haarlem

verzilting landbouw ruikt op

zorgboer; een kans of stap naar andere voorziening?

herstellen wandel- en fietspad onder 380 kV

overlast door scooters

verkeerscongestie onder schooltijd

fietspad verbreden

risico kwelen en wellen bij aanleg warmtepompen

veel aanbod voor ouderen in o.a. Zomerpark

weerkaatsing van vliegtuiggeluid in Zomerpark

straatverlichting schijnt naar binnen; bewegingssensoren

Venneperhout als recreatiegebied

meer routes voor (hard)lopen

duurzame verlichting fietspad

noordrand; wandel- en fietsgebied

geen zware industrie bij Pionier/Bols

huisvesting voor jongeren bij Pionier/Bols

Pionier/Bols vormt barriere tussen Getsewoud en oude dorp; kans voor starterswoningen, ZZP'ers

huizen aan Westerdreef zijn klaar voor energietransitie

verkeersveilige rotondes

ANBO en Zonnebloem organiseren veel activiteiten voor ouderen

transformatie naar landgoed Klein-Vennep

BIZ is bij Pionier/Bols en Spoorzicht bezig met zon op daken

beperkte leegstand op bedrijventerrein

net als vroeger 1 (horeca)plek waar iedereen (jongeren) samenkomt

isoleren is stap 1 voor energietransitie

horecaplein alsnog (af)maken; nu veel auto's op horecaplein

beter fietspad

informatie over energietransitie; weten waar je in moet investeren

zichtbaarheid en bereikbaarheid centrum

veel groen in bedrijvenpark; ook mogelijkheden om te sporten



DEZE KAART IS EEN WEERGAVE VAN WAT ER TIJDENS HET OMGEVINGSGESPREK NIEUW-VENNEP OP 15 APRIL 2019 TE NIEUW-VENNEP IS GEZEGD. DIT IS INBRENG VOOR DE OMGEVINGSVISIE VAN DE GEMEENTE HAARLEMMERMEER.



# NIEUW-VENNEP

## TAFEL 2 - BLAUW

alle sociale cohesie op deze locatie, doordat groen aan rand van dorp is



### LEGENDA

- MILIEUKWALITEIT EN GEZONDHEID
- VEILIGHEID
- NATUUR EN LANDSCHAP
- NATUURLIJKE SYSTEMEN EN PROCESSEN
- groen mag terug onder 380 kV
- bang voor gezondheidsklachten door 380 kV
- NATUURLIJKE HULPBRONNEN
- veel zwerfafval door scholieren; maar neemt af
- gezamenlijk met woningen en voorzieningen aardgasloos worden
- onvoldoende ruimte voor 4 containers om afval te scheiden
- Venneperhout wordt te druk door bezoekers van restaurant
- ECONOMIE
- oude kantoorpanden gebruiken als innovatielab voor start-ups
- goede bereikbaarheid van voorzieningen, o.a. praktische boodschappen
- behoud kleinschalig groen; bang dat dit steeds meer verdwijnt
- omliggende plaatsen met voorzieningen makkelijk bereikbaar door OV, waardoor er minder noodzaak is om dingen te doen in Nieuw-Vennep
- RUIMTELIJK-ECONOMISCHE STRUCTUUR
- busbaan vormt barriere tussen Getsewoud en oude dorp, mogelijk meer oversteeplaatsen
- verbinding naar andere kant N207 door groen
- WONEN EN WOONOMGEVING
- locatie voor starterswoningen
- ALGEMEEN
- maak duidelijk waar honden wel en niet los mogen lopen
- angst voor de grond-/bodemkwaliteit (PFOS)
- bereikbaarheid naar centrum is niet lekker; moeilijk bereikbaar (vooral met auto) en parkeren is lastig
- voorzieningen zijn allemaal eilandjes, maar net niet groot genoeg; verloederding aan de buitenkant, behoefte aan speciaalzaken, gezelligheid en eenheid
- behoefte aan rotonde en verwijder stoplichten
- stinkt naar doorgebrande elektriciteit
- grondkwaliteit en luchtkwaliteit bewaken
- sluiproute voor vrachtwagens
- KANSRIJKE PLEKKEN

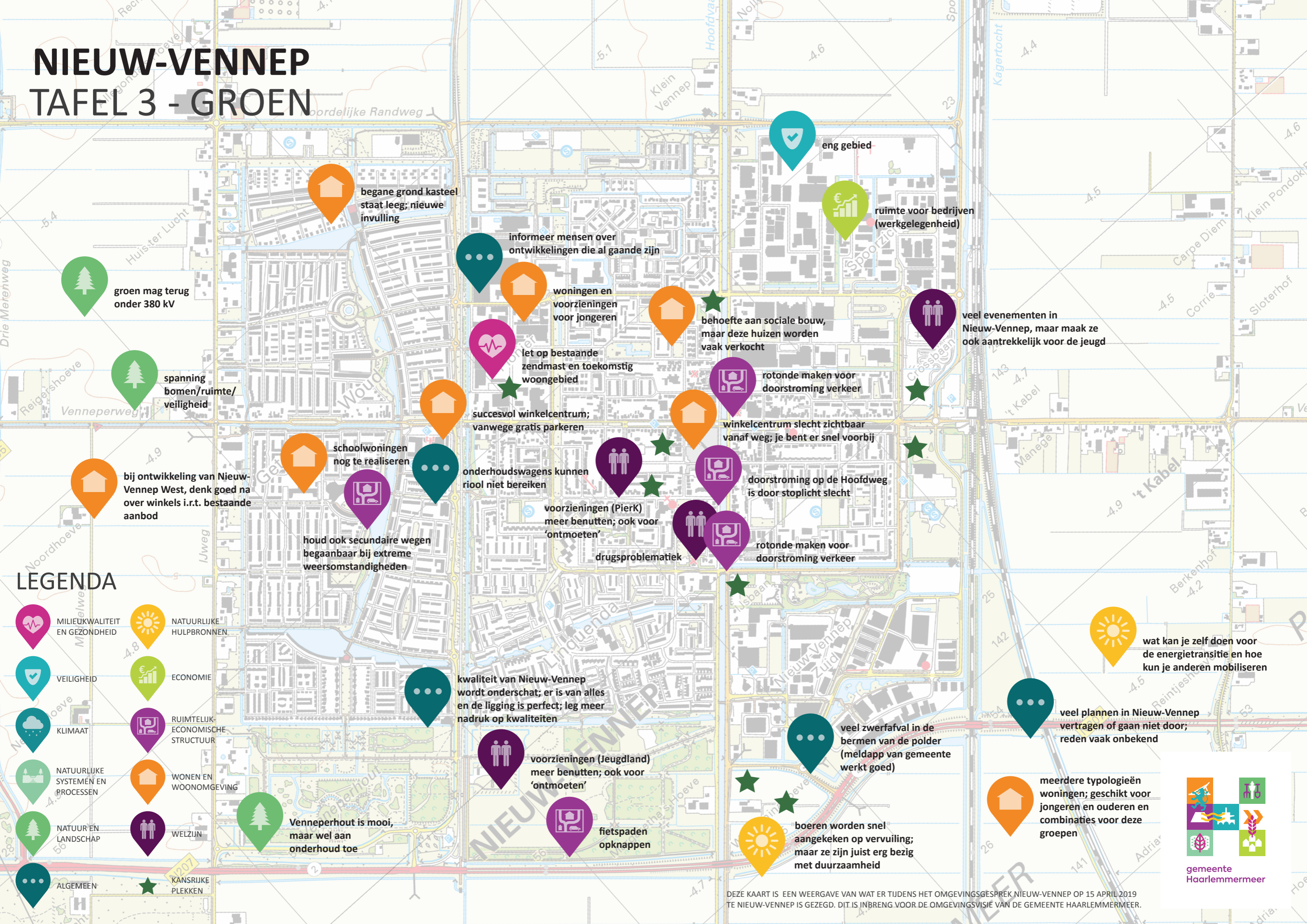


DEZE KAART IS EEN WEERGAVE VAN WAT ER TIJDENS HET OMGEVINGSGESPREK NIEUW-VENNEP OP 15 APRIL 2019 TE NIEUW-VENNEP IS GEZEGD. DIT IS INBRENG VOOR DE OMGEVINGSVISIE VAN DE GEMEENTE HAARLEMMERMEER.



# NIEUW-VENNEP

## TAFEL 3 - GROEN



### LEGENDA

- MILIEUKWALITEIT EN GEZONDHEID
- NATUURLIJKE HULPBRONNEN
- VEILIGHEID
- ECONOMIE
- KLIMAAT
- RUIMTELIJK-ECONOMISCHE STRUCTUUR
- NATUURLIJKE SYSTEMEN EN PROCESSEN
- WONEN EN WOONOMGEVING
- NATUUR EN LANDSCHAP
- WELZIJN
- ALGEMEEN
- KANSRIJKE PLEKKEN



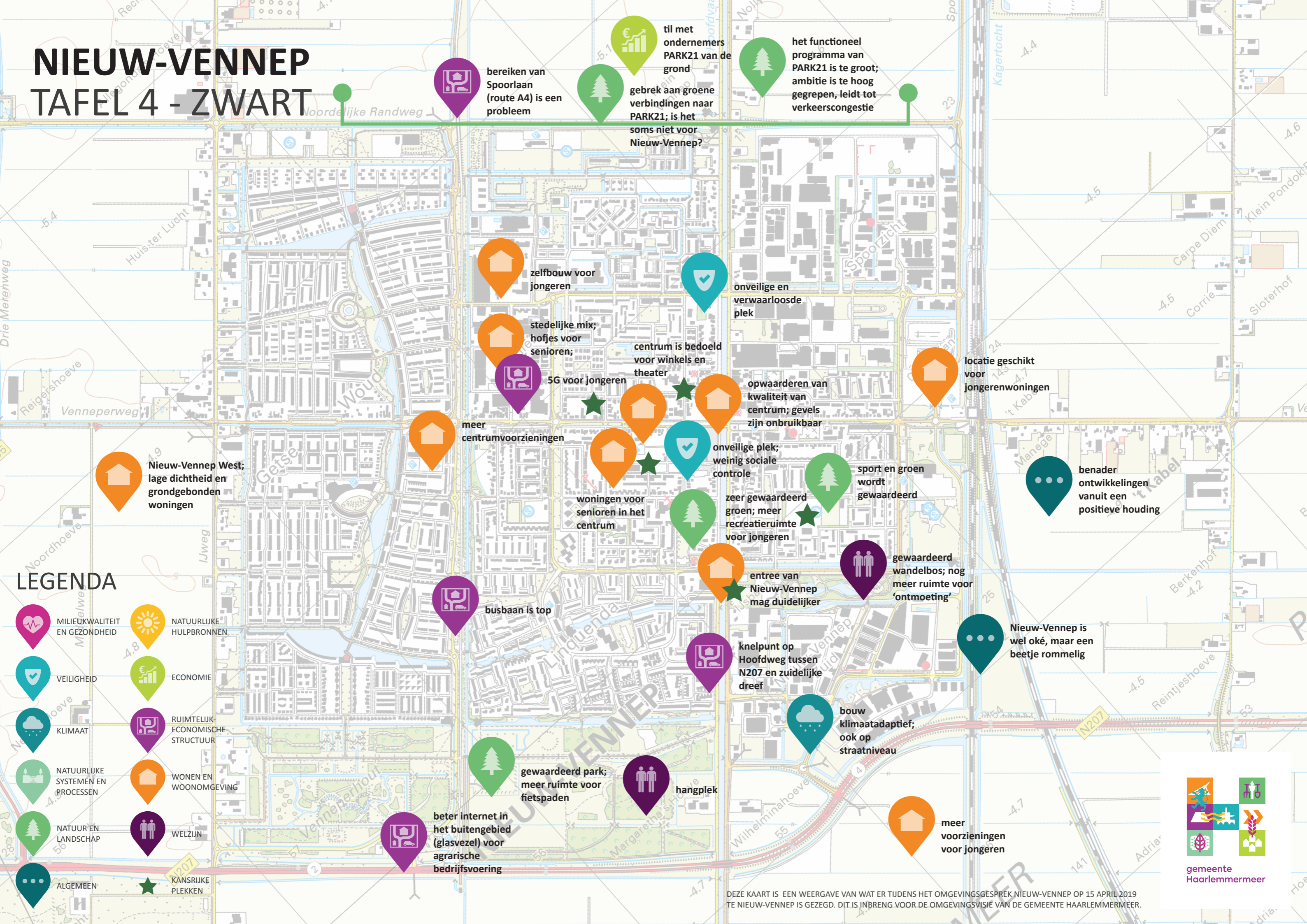
gemeente Haarlemmermeer

DEZE KAART IS EEN WEERGAVE VAN WAT ER TIJDENS HET OMGEVINGSGESPREK NIEUW-VENNEP OP 15 APRIL 2019 TE NIEUW-VENNEP IS GEZEGD. DIT IS INBRENG VOOR DE OMGEVINGSVISIE VAN DE GEMEENTE HAARLEMMERMEER.



# NIEUW-VENNEP

## TAFEL 4 - ZWART



bereiken van Spoorlaan (route A4) is een probleem

til met ondernemers PARK21 van de grond  
 gebrek aan groene verbindingen naar PARK21; is het soms niet voor Nieuw-Vennep?

het functioneel programma van PARK21 is te groot; ambitie is te hoog gegrepen, leidt tot verkeerscongestie

zelfbouw voor jongeren

stedelijke mix; hofjes voor senioren;

5G voor jongeren

centrum is bedoeld voor winkels en theater

onveilige en verwaarloosde plek

opwaarderen van kwaliteit van centrum; gevels zijn onbruikbaar

locatie geschikt voor jongerenwoningen

Nieuw-Vennep West; lage dichtheid en grondgebonden woningen

meer centrumvoorzieningen

onveilige plek; weinig sociale controle

sport en groen wordt gewaardeerd

benader ontwikkelingen vanuit een positieve houding

woningen voor senioren in het centrum

zeer gewaardeerd groen; meer recreatieruimte voor jongeren

gewaardeerd wandelbos; nog meer ruimte voor 'ontmoeting'

busbaan is top

entree van Nieuw-Vennep mag duidelijker

Nieuw-Vennep is wel oké, maar een beetje rommelig

### LEGENDA

- MILIEUKWALITEIT EN GEZONDHEID
- NATUURLIJKE HULPBRONNEN
- VEILIGHEID
- ECONOMIE
- KLIMAAT
- WONEN EN WOONOMGEVING
- NATUURLIJKE SYSTEMEN EN PROCESSEN
- WELZIJN
- NATUUR EN LANDSCHAP
- KANSRIJKE PLEKKEN
- ALGEMEEN
- RUIMTELIJK-ECONOMISCHE STRUCTUUR
- busbaan is top
- gewaardeerd park; meer ruimte voor fietspaden
- beter internet in het buitengebied (glasvezel) voor agrarische bedrijfsvoering
- hangplek
- bouw klimaatadaptief; ook op straatniveau
- meer voorzieningen voor jongeren

DEZE KAART IS EEN WEERGAVE VAN WAT ER TIJDENS HET OMGEVINGSGESPREK NIEUW-VENNEP OP 15 APRIL 2019 TE NIEUW-VENNEP IS GEZEGD. DIT IS INBRENG VOOR DE OMGEVINGSVISIE VAN DE GEMEENTE HAARLEMMERMEER.

