

HAARLEMMER-ZUIDOOST

TAFEL 1 - ROOD



kruisende vliegtuigen zorgen voor onveiligheid op Schiphol



groei Schiphol niet vanzelfsprekend; moet eerst verdiend worden door afname van overlast



over 30 jaar ligt de luchthaven in zee



fijn dat ultrafijnstof onderzocht wordt; gemeente moet met uitspraken komen



Schiphol is banenmotor



geluidsoverlast is vorm van beleving



afweging nieuwe woningen voor leefbaarheid vs. geluidsoverlast



reservering voor parallele Kaagbaan moet eraf



sterke sociale en economische relatie tussen Rijsenhout en Aalsmeer



zonnepanelenpark ten koste van vruchtbare grond



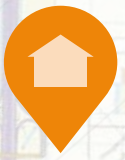
als je ervoor openstaat hoeft je niet eenzaam te zijn in Rijsenhout



waterstof is de toekomst



sloop van kantoren is kapitaalvernietiging; hoe kan dat voorkomen worden?



plan voor aanpassen sportcomplex en nieuwe skeelerbaan



ik meet zelf geluid van vliegtuigen



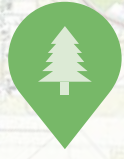
diefstal beperkt zich niet tot stedelijk gebied; komt ook in kleine kernen voor



Schenkeveld ook geschikt om mee te praten (over lichtoverlast tomatenkweek)



waterrecreatie en mooiste natuurgebied; Westeinderplassen



PARK21; maak een mix van recreatiegroen en landbouw



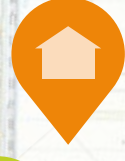
Rijsenhout; meer jeugd is goed voor scholen en sport



enorm goede bereikbaarheid is een kwaliteit



huurders lijken minder betrokken bij de sociale omgeving; hebben minder keuze in woonplek



supermarkt heeft essentiële functie; blijft deze supermarkt er in de toekomst wel?



Burgerveen; groen, ruime tuin, goede prijs, fijne buurt, altijd een vakantiegevoel



opwek door zon en wind heeft ook een nadelige kant, bijv. ontmanteling accu's



jeugd Rijsenhout vindt bijbanen in tomatenpluk



Looije is inmiddels een fijne buur



Burgerveen; geen OV, maar op fietsafstand van station



gemeente moet regie voeren op zonnepanelen; geen ongebreidelde groei, maar ruimtelijke keuzes maken



Burgerveen; huurwoningen omgezet naar koopwoningen; komst van veel jonge gezinnen



bang voor overstroming; zie voorbeeld Wilnis



toename in frequentie en decibellen; dubbele belasting A4 en vliegverkeer



veel huizen van kwekers benut voor arbeidsmigranten



aandacht voor groen/ecologische structuur



organiseer meer voor arbeidsmigranten, zodat ze zich thuis voelen



bedrijven Van Lent en Langhout Beton geven overlast op de dijk

LEGENDA

-  MILIEUKWALITEIT EN GEZONDHEID
-  VEILIGHEID
-  KLIMAAT
-  NATUURLIJKE SYSTEMEN EN PROCESSEN
-  NATUUR EN LANDSCHAP
-  ALGEMEEN
-  NATUURLIJKE HULPBRONNEN
-  ECONOMIE
-  WONEN EN WOONOMGEVING
-  WONEN EN WOONOMGEVING
-  WELZIJN
-  KANSRIJKE PLEKKEN
-  ECONOMIE
-  RUIMTELIJK-ECONOMISCHE STRUCTUUR
-  WONEN EN WOONOMGEVING
-  WELZIJN
-  KANSRIJKE PLEKKEN



sport verbreedert; bijv. sportende arbeidsmigranten bij voetbalclub en buurttrapveldje



reservering voor windmolens



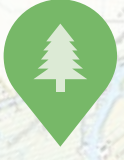
Greenbase; samenwerking boeren en vogelwerkgroep



schaalvergroting in landbouw



kansen voor natuur op dijk piekberging



plassengebied (Kaag, Braassem en Westeinder) aantrekkelijk recreatiegebied



oude bosjes langs weg zijn een kwaliteit voor leefgebied vogels



bedrijven Van Lent en Langhout Beton horen er wel bij

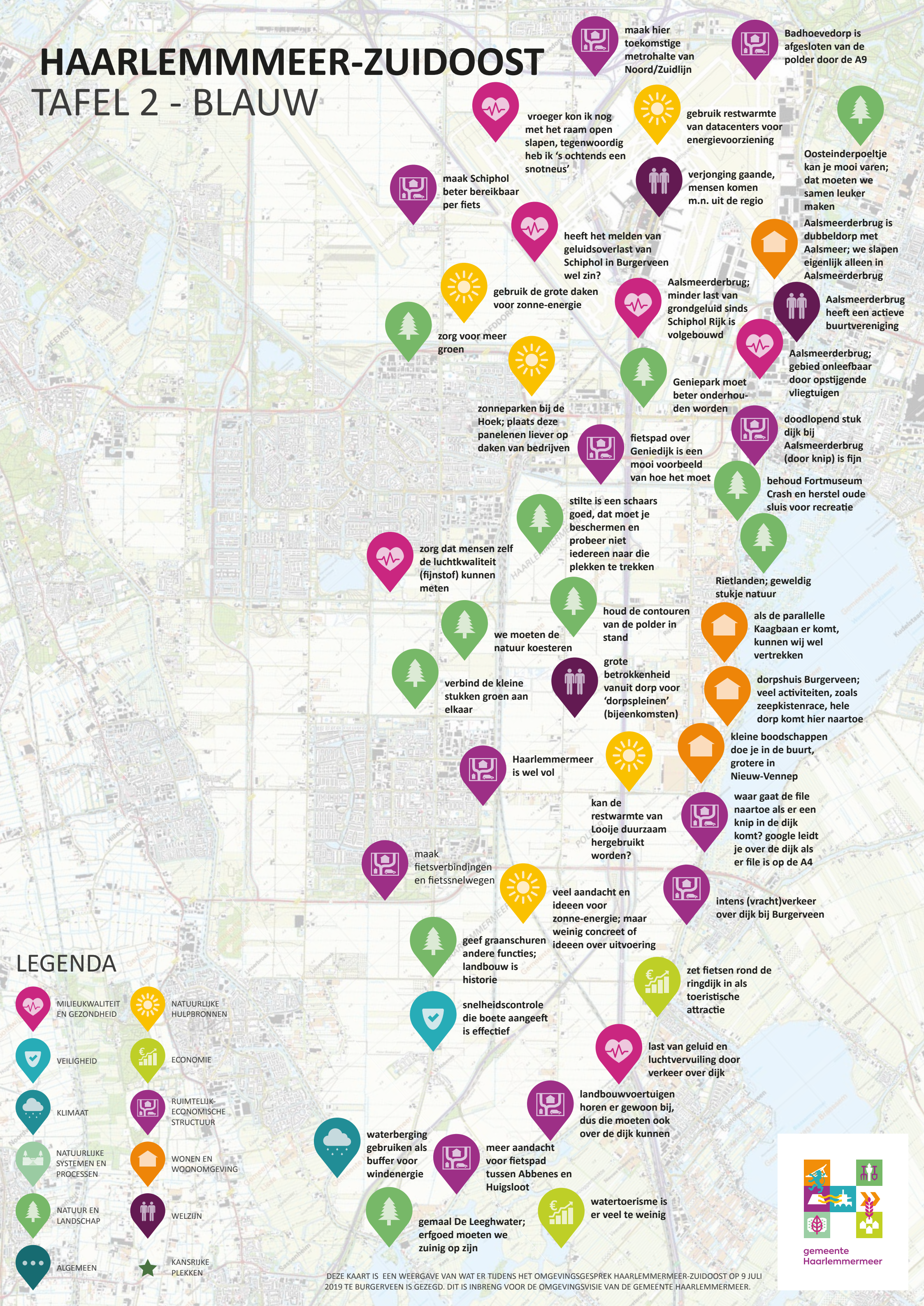


gemeente Haarlemmermeer

DEZE KAART IS EEN WEERGAVE VAN WAT ER TIJDENS HET OMGEVINGSGESPRAK HAARLEMMERMEER-ZUIDOOST OP 9 JULI 2019 TE BURGERVEEN IS GEZEGD. DIT IS INBRENG VOOR DE OMGEVINGSVISIE VAN DE GEMEENTE HAARLEMMERMEER.

HAARLEMMER-ZUIDOOST

TAFEL 2 - BLAUW



maak hier toekomstige metrohalte van Noord/Zuidlijn

Badhoevedorp is afgesloten van de polder door de A9

vroeger kon ik nog met het raam open slapen, tegenwoordig heb ik 's ochtends een snotneus'

gebruik restwarmte van datacenters voor energievoorziening

Oosteinderpoeltje kan je mooi varen; dat moeten we samen leuker maken

maak Schiphol beter bereikbaar per fiets

verjonging gaande, mensen komen m.n. uit de regio

Aalsmeerderbrug is dubbeldorp met Aalsmeer; we slapen eigenlijk alleen in Aalsmeerderbrug

heeft het melden van geluidsoverlast van Schiphol in Burgerveen wel zin?

gebruik de grote daken voor zonne-energie

Aalsmeerderbrug; minder last van grondgeluid sinds Schiphol Rijk is volgebouwd

Aalsmeerderbrug heeft een actieve buurtvereniging

zorg voor meer groen

zonneparken bij de Hoek; plaats deze panelen liever op daken van bedrijven

Geniepark moet beter onderhouden worden

Aalsmeerderbrug; gebied onleefbaar door opstijgende vliegtuigen

fietspad over Geniedijk is een mooi voorbeeld van hoe het moet

doodlopend stuk dijk bij Aalsmeerderbrug (door knip) is fijn

zorg dat mensen zelf de luchtkwaliteit (fijnstof) kunnen meten

stille is een schaars goed, dat moet je beschermen en probeer niet iedereen naar die plekken te trekken

behoud Fortmuseum Crash en herstel oude sluis voor recreatie

we moeten de natuur koesteren

houd de contouren van de polder in stand

als de parallelle Kaagbaan er komt, kunnen wij wel vertrekken

verbind de kleine stukken groen aan elkaar

grote betrokkenheid vanuit dorp voor 'dorpspleinen' (bijeenkomsten)

dorpshuis Burgerveen; veel activiteiten, zoals zeepkistenrace, hele dorp komt hier naartoe

Haarlemmermeer is wel vol

kleine boodschappen doe je in de buurt, grotere in Nieuw-Vennep

maak fietsverbindingen en fietssnelwegen

waar gaat de file naartoe als er een knip in de dijk komt? google leidt je over de dijk als er file is op de A4

veel aandacht en ideeën voor zonne-energie; maar weinig concreet of ideeën over uitvoering

intens (vracht)verkeer over dijk bij Burgerveen

geef graanschuren andere functies; landbouw is historie

zet fietsen rond de ringdijk in als toeristische attractie

snelheidscontrole die boete aangeeft is effectief

last van geluid en luchtvervuiling door verkeer over dijk

waterberging gebruiken als buffer voor windenergie

landbouwvoertuigen horen er gewoon bij, dus die moeten ook over de dijk kunnen

meer aandacht voor fietspad tussen Abbenes en Huigsloot

watertoerisme is er veel te weinig

gemaal De Leegwater; erfgoed moeten we zuinig op zijn

LEGENDA

- MILIEUKWALITEIT EN GEZONDHEID
- NATUURLIJKE HULPBRONNEN
- VEILIGHEID
- ECONOMIE
- KLIMAAT
- RUIMTELIJK-ECONOMISCHE STRUCTUUR
- NATUURLIJKE SYSTEMEN EN PROCESSEN
- WONEN EN WOONOMGEVING
- NATUUR EN LANDSCHAP
- WELZIJN
- ALGEMEEN
- KANSRIJKE PLEKKEN



gemeente Haarlemmermeer