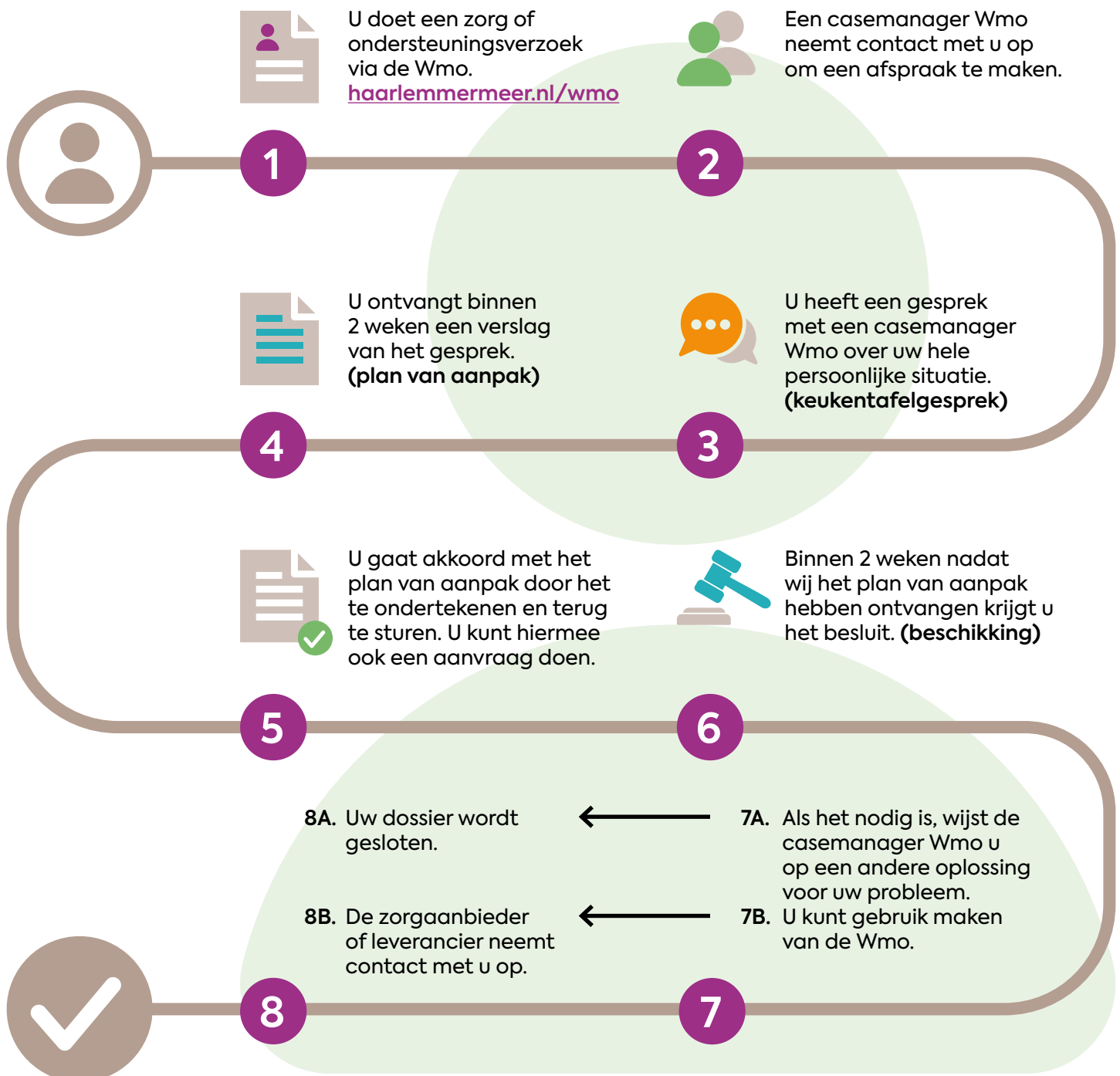




gemeente
Haarlemmermeer

In 8 stappen zorg of ondersteuning via Wmo

Dit proces duurt maximaal 8 weken. Als het langer duurt laten wij u dit weten.



Controleer op hetcak.nl of u een eigen bijdrage moet betalen voor zorg of ondersteuning en hoeveel deze is.

Heeft u een verlenging van de zorg nodig? Doe dan 8 weken van tevoren opnieuw een Wmo verzoek.

