

14 juni 2023

# Participatiebijeenkomst Park-Evenemententerrein



gemeente  
Haarlemmermeer

# Welkom!

## Programma

19.00 – 20.00 uur Presentatie schetsontwerp Park-  
Evenemententerrein (Deel 1)

20.00 – 20.15 uur Koffie en thee

20.15 – 21.30 uur Informatiemarkt met diverse  
thema's (Deel 2)

# Doel

## Deel 1

1. Het schetsontwerp voor dit gebied tonen en toelichten
2. Ophalen wat uw reacties zijn op het schetsontwerp
3. Uw vragen beantwoorden

## Deel 2

1. Doorpraten met de ontwerper over het schetsontwerp
2. Uw vragen beantwoorden over andere thema's die in dit gebied een rol spelen als verkeer, bodem, groen, planning et cetera.
3. Ophalen wat uw suggesties of ideeën zijn m.b.t. het ontwerp of de andere thema's

*Deel 2 is dus breder, maar gaat ook nog steeds over het Park-Evenemententerrein. Natuurlijk beantwoorden wij ook uw vragen over PARK21 algemeen.*

# Het gebied in beeld



- Tussen de kernen Hoofddorp en Nieuw-Vennep
- Tussen Rijnlanderweg en spoorlijn
- Onderdeel van PARK21
- Ongeveer 26 hectare
- Planologische bestemming: park met aanduiding evenementen







## Stand van zaken

- Keuringen afgerond
  - > 2000 boringen
  - ca. 10% wordt afgevoerd
- Vaststelling bestemmingsplan PARK21
- Afstemming Gemeente/MeerGrond
- Afstemming externe partijen, zoals:
  - Grondeigenaren
  - ProRail
  - Waterschap
  - Omgevingsdienst
  - Evenementenbranche
- Ontwerpfase Park-Evenemententerrein
- Aanvullende onderzoeken

# Planvorming



## Motie van de raad:

- Bij het toekennen van vergunningen voor evenementen uit te gaan van een goede balans tussen grote en kleine/lokale evenementen;
- Hiermee te voorkomen dat alle stikstofruimte in het bestemmingsplan door grote evenementen wordt ingenomen.

Het college is voornemens deze motie uit te voeren.

Schetsontwerp (SO)

Voorlopig ontwerp (VO)+participatie

Besluitvorming college en gemeenteraad  
(o.a. ontwerp, geld, planning) **2023**

Definitief ontwerp (DO) **2024**

Uitvoering **2025-2027**

Onderzoeken

Afvoer grond

*Alle genoemde data zijn indicatief*



# PARK21 – locatie park/eventemententerrein

14 juni 2023

## Landschapsonwerp

Movares



**BRO**



## Even voorstellen: Movares & BRO!



Remco Morsch (Movares)  
projectleider



Ruud Tak (BRO)  
landschapsarchitect

# Landschapontwerp park/ evenemententerrein

- **Opgave:** Ontwerp een parklandschap waarin evenementen kunnen plaatsvinden
- **Rekening houden met:** Masterplan PARK21, relevant beleid, functionele toepassing van alle beschikbare grond uit het depot.
- **Status:** Schetsontwerp (structuur op hoofdlijnen) - ambtelijk akkoord bevonden.
- **Vervolgfase:** Uitwerking tot een maatvaste inrichting (Voorlopig Ontwerp)

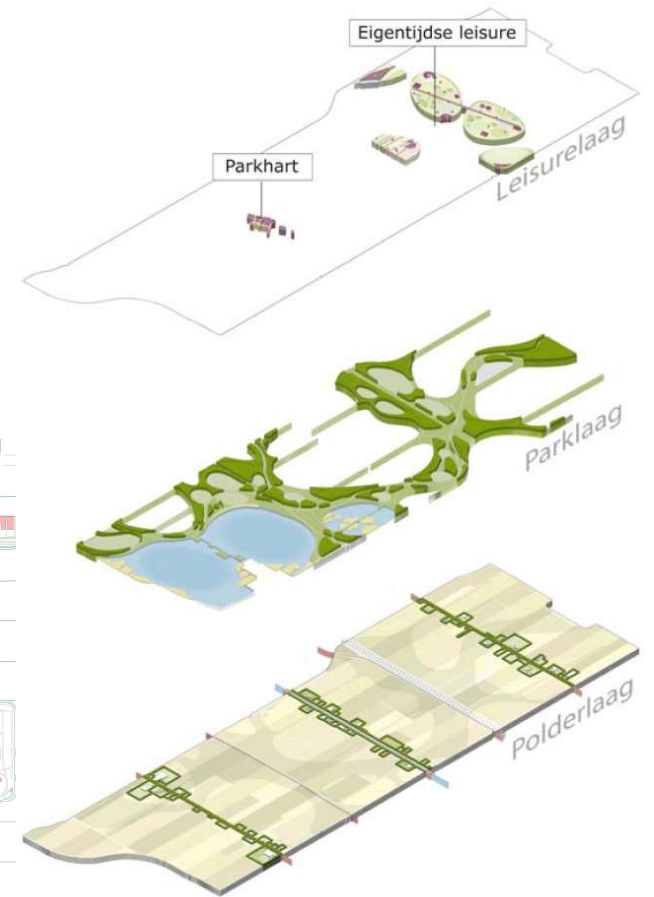
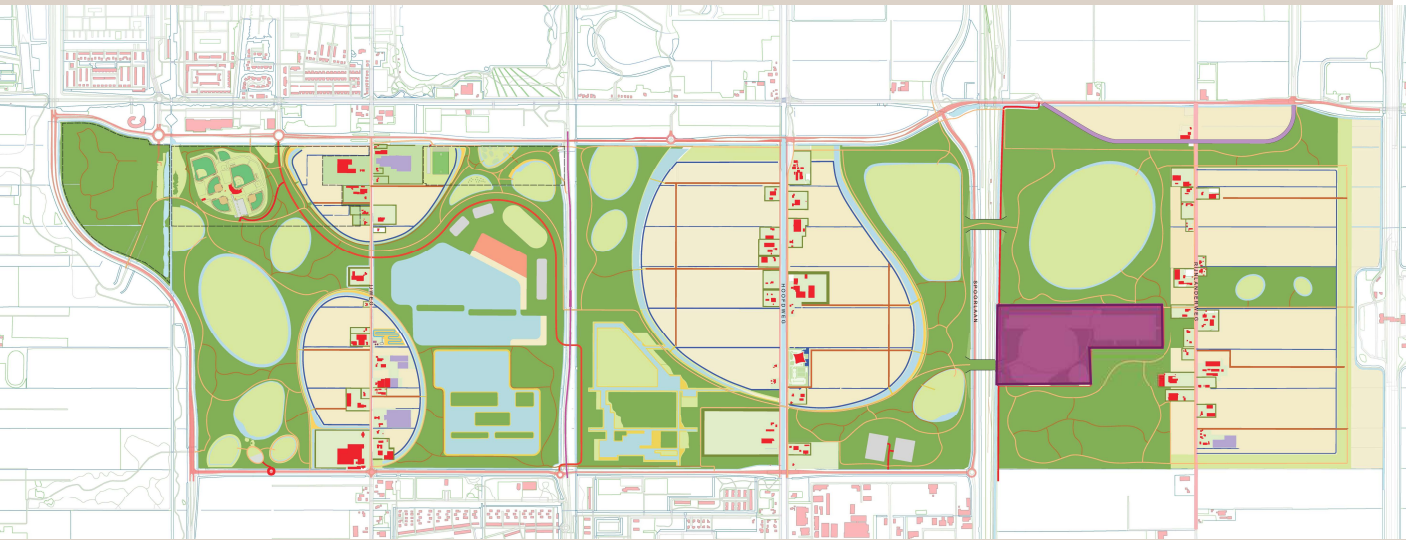
# 1. Locatie en context

- Voormalig baggerdepot met saneringsopgave
- Ca. 26ha. groot
- Ingeklemd tussen Kagertocht/ spoor en de Rijnlanderweg



# 1. Locatie en context

- **Masterplan PARK21:** onderdeel van de prioritaire parkstructuur met een verbinding van de Hoofd fietsroute over het spoor (brug), locatie voor grootschalige evenemententerrein





## 2. Visie op de ontwerpoppogaven

### Park en Leisure in balans

- We ontwerpen een robuust Park!  
Met daarbinnen ruimte voor evenementen
- Parkreliëf brengt samenhang: tussen water, beplanting, paden én evenementen



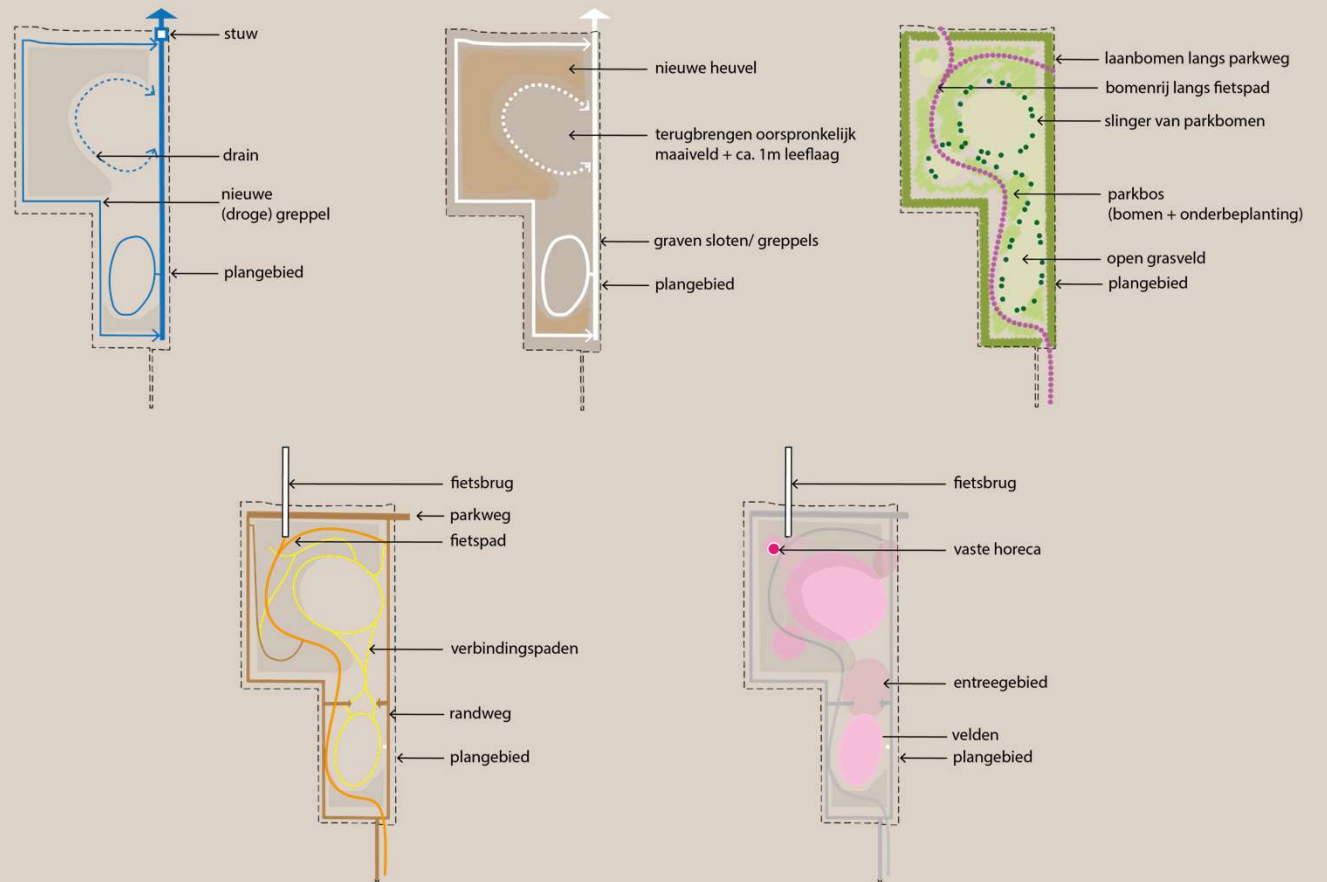
### 3. Schetsontwerp

1. Robuuste parklaag is de basis
2. Open velden bieden ruimte voor evenementen
3. Infrastructuur op zuidwest



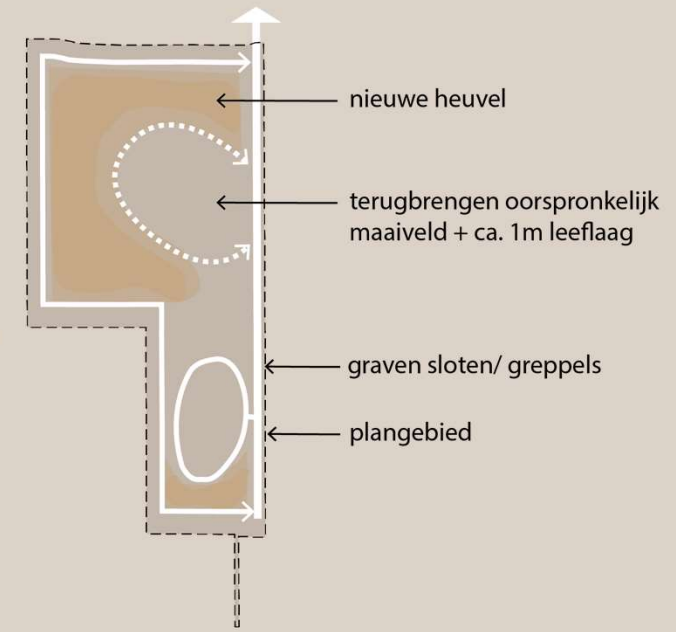
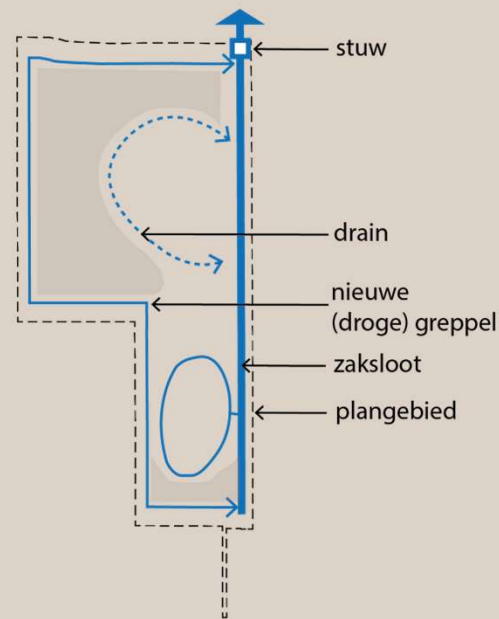
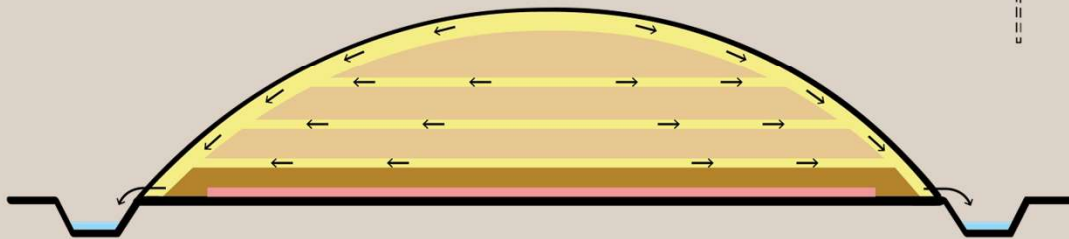
# 3. Schetsontwerp

- 1. Reliëf en water
- 2. Reliëf en beplanting
- 3. Infrastructuur
- 4. Evenemententerrein



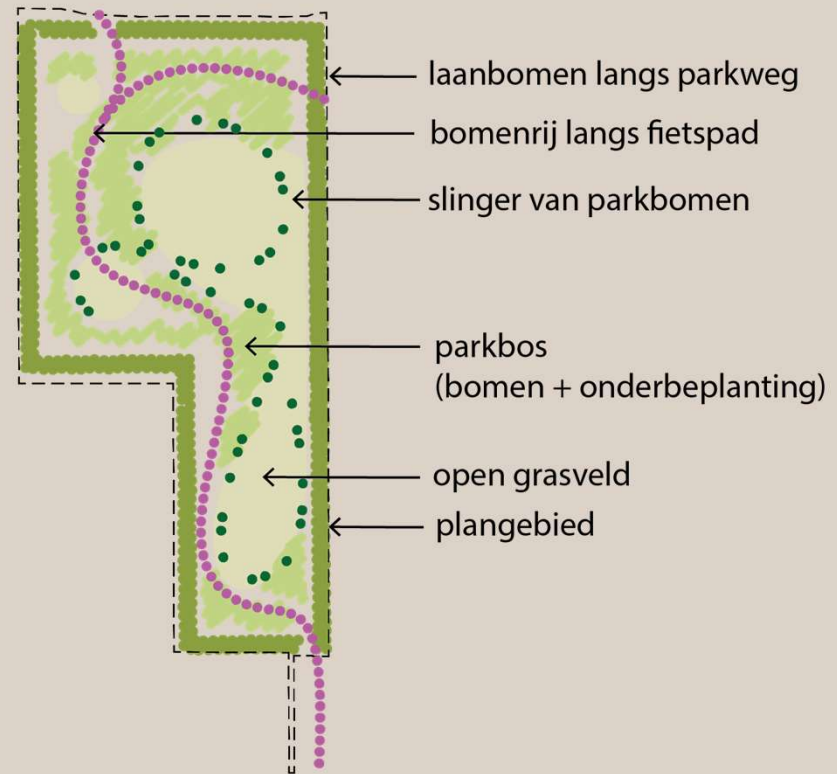
# 1. Reliëf en water

- Nieuwe heuvels opbouwen volgens sandwichprincipe
- Greppels rondom heuvels
- Zaksloot regelt waterhuishouding met stuw



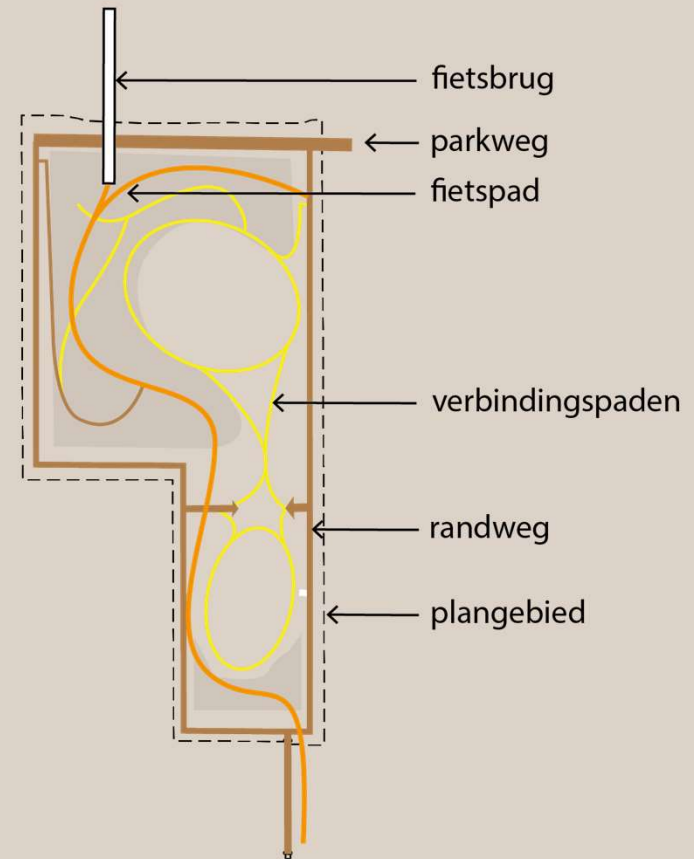
## 2. Reliëf en beplanting

- Parkbos op de heuvels
- Lanen langs de randen
- Parkbomen langs de velden
- Bijzondere bomen langs het fietspad



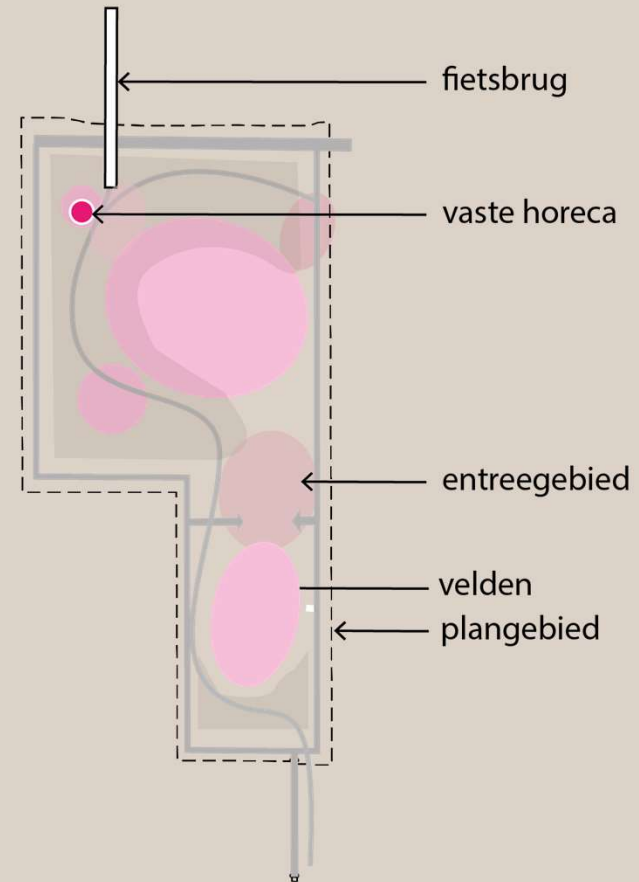
### 3. Infrastructuur

- Parkweg: doorgaande route langs de Kagertocht
- Rondweg: voor hulpdiensten en bevoorrading
- Recreatieve hoofdverbinding PARK21 oost – west
- Wandelpaden verbinden functies en gebieden



## 4. Evenemententerrein

- 4 velden voor evenementen
- 2 entreegebieden
- Vast horecapunt







Parkbos bestaande uit onderbegroeiing en bomen

Drain

Solitaire parkbomen

Hoofdentree

Parkweg (halfverhard) met laanbeplanting

Zaksluot

Kleine podia

Entreegebied

Evenemententerrein  
Mainstage

Spoor

Kagericht

Brug

zicht over het IJderlandschap

dweg langs plangrens als secundaire luiking voor: backstage voorzieningen, hulpdiensten/vluchtroutes

Greppel

Hoofd fietsroute met aan een zijde een bomenrij



# Ruimte. Mensen. Toekomst.

**Amsterdam**

Rhijnspoorplein 38  
1018 TX Amsterdam  
020 506 19 99

**Boxtel**

Bossheweg 107  
5282 WV Boxtel  
0411 850 400

**Venlo**

Industriestraat 94  
5931 PK Tegelen  
077 373 06 01

[bro.nl](http://bro.nl)



# Afsluiting centrale deel, start deel 2

Uw vragen, opmerkingen en ideeën die worden opgeschreven op de formulieren, nemen we mee in het verslag (op hoofdlijnen).

Alle voorstellen worden bekeken en beoordeeld. Als de ideeën niet of nu niet inpasbaar zijn, wordt gekeken of deze ergens anders in PARK21 een plek kunnen krijgen.

**Gaat u mee naar de andere ruimte?**

